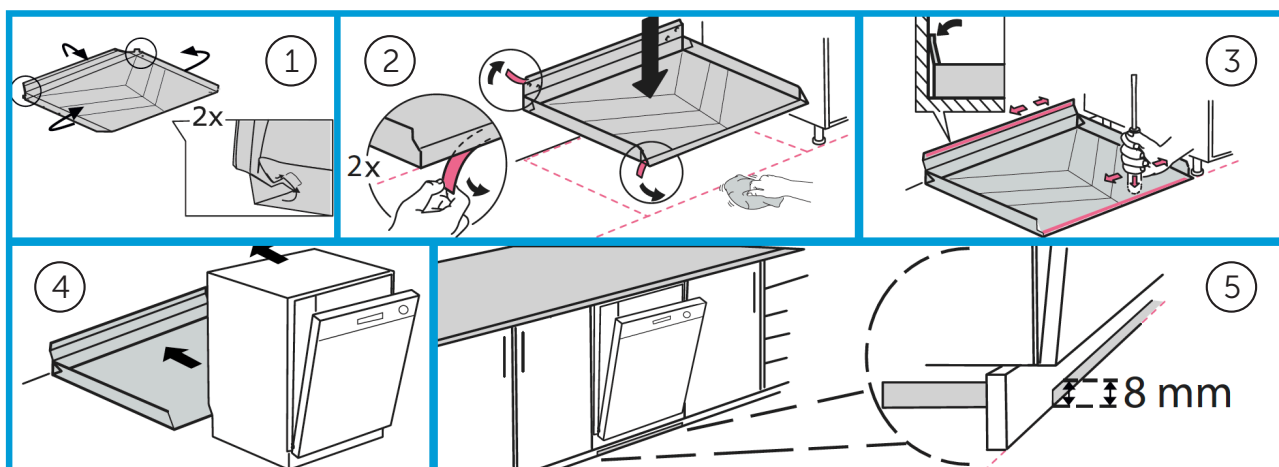


# Instrukcja montażu

## Zabezpieczenie pod zmywarkę Standard



### MONTAŻ

1. Zagnij boczne oraz tylną krawędź zabezpieczenia. Włóż rogi do otworów.
2. Oczyść i osusz powierzchnię podłogi. Usuń folię ochronną z taśmy samoprzylepnej. Umieść zabezpieczenie równo z linią cokołu kuchennego.
3. Aby taśma przylegała maksymalnie, dociśnij przednią i tylną krawędzie zabezpieczenia twardym przedmiotem.
4. Wsuń zmywarkę na zabezpieczenie.
5. Wykonaj nieduże otwory w cokole, aby można było wykryć wyciek wody.

ZESKANUJ KOD QR, ABY  
UZYSKAĆ WIĘCEJ INFORMACJI  
O PRODUKCIE



Produkt	Nr RSK	Nr artykułu	Wymiary (mm)
Tollco Zabezpieczenie pod zmywarkę Standard 45 cm	8039037	3001002-01-015	450x500x40
Tollco Zabezpieczenie pod zmywarkę Standard 60 cm	8039038	3001004-01-020	600x500x40



Tgnr 0505/01

**TOLLCO AB** Rubanksgatan 4, 741 71 Knivsta, Szwecja.  
Tel +46 18 34 90 10. [info@tollco.se](mailto:info@tollco.se) [tollco.se](http://tollco.se)

**TOLLCO**  
Twoja tarcza ochronna przed awarią wody

20210817