

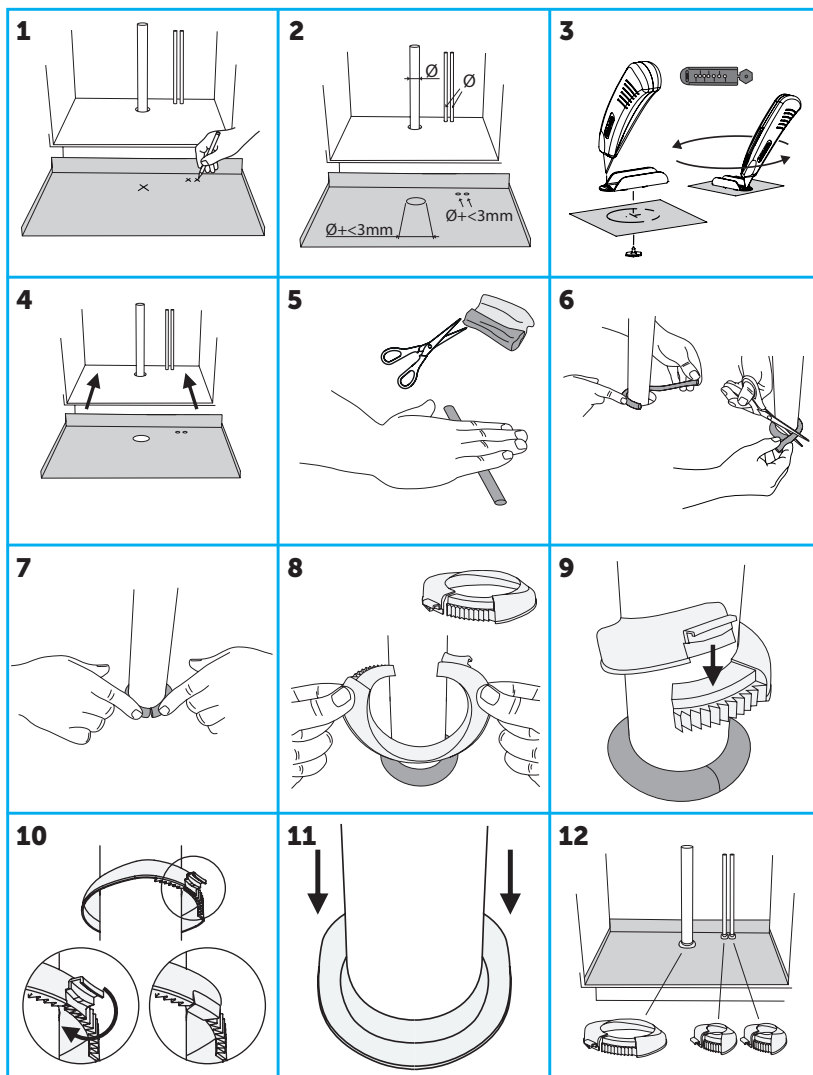
Monteringsanvisning Tollco tätningar

Tätningssät med stosar

MONTERINGSANVISNING GENOMFÖRING FÖR DISKMASKINSSLANGAR

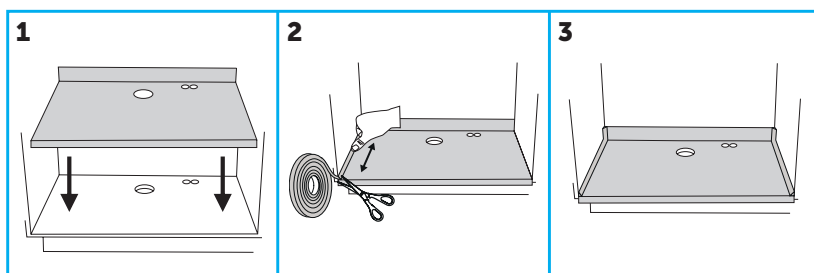
<p>1</p> <p>T80 (mm)</p> <p>Ø84</p> <p>>25</p> <p>>25</p>	<p>2</p> <p>PRESS</p>	<p>3</p> <p>a) b) c) d)</p>	<p>1. Håltagning, använd hålsåg T80 = Ø84 mm. Hålet placeras minst 25 mm från bak, sidovägg samt rör.</p> <p>2. Tryck på piggen tag ur slanghållaren.</p> <p>3. a) Vattenansluten maskin, b) Elsladd, c) Magnetventil, d) Avloppsslang.</p>
<p>4</p> <p>e) f) g)</p>	<p>5</p>	<p>6</p>	<p>4. e) Rätt position för magnetventilen, ventilen skall vara utanför ramen. Tryck muttern igenom gummimembranet. f) Pressa in magnetventilen innanför ramen och upp igenom gummimembranet. g) Klart.</p> <p>5. Vik elsladden, för in elsladden genom hålet.</p> <p>6. Tryck sedan igenom elsladd och elkontakten.</p> <p>7. Tryck igenom avloppsslangen genom gummimembranet.</p>
<p>6</p>	<p>7</p>	<p>8</p>	<p>8. För in slanghållaren, tryck fast slangar och sladd i hållaren.</p> <p>9. Saknas annan vattenansluten maskin. Placera tätningen på hållaren.</p> <p>10. Tryck ihop "Klick x4" genomföringen med slanghållaren. Spåret (hona) mot läsning (hane).</p> <p>11. Pressa ner Diaflexen i hålet.</p>
<p>9</p>	<p>10</p> <p>4x Click!</p>	<p>11</p>	<p>11. Pressa ner Diaflexen i hålet.</p> <p>12. Skruva fast (4 skruvar) tills gummi sväller ut 2 mm utanför ramen.</p> <p>13. Täta slang och kabel. Ta bort skyddsfilmerna på tejp. Fäst slangtätning mot gummit och slang. Tejpa runt slang.</p> <p>14. Tryck ner slangtätningen mot gummit.</p>
<p>12</p> <p>4x</p> <p>~2mm</p>	<p>13</p>	<p>14</p>	

INSTALLATION STOSAR MED TÄTNING



1. Märk ut var hålen skall sitta på bänkskåpsinsatsen.
2. Mät ut rörens diameter och lägg till max 3 mm.
3. Håll för rörgenomföringarna. Vrid loss piggen från håltagningsverktyget. Placera piggens spets mot centrummarkeringen på bänkskåpsinsatsens undersida. Pressa ner bänkskåpsinsatsen tills att piggen penetrerar igenom plasten. Välj hålstorlek (enligt steg 2.) och placera håltagningsverktyget över piggen. Placera en mattniv i springan på hålverktyget och skär ut ett runt hål.
4. Placera bänkskåpsinsatsen på plats i skåpet.
5. Klipp av en bit av tätningsmassan och rulla den enligt bilden.
6. Placera tätningen runt röret och mot skåpets bottenkiva. Klipp av och tag bort överskottet av tätningsmassan.
7. Pressa fast tätningen så rörgenomföringen blir vattentät.
8. Välj rätt storlek av stos (Diameter måttet finns på stosen). För in röret i genom stosens slits.
9. Vrid stosens slits öppning emot dig. Pressa ihop stosen enligt bilden. För ned stosens övre del över den nedre så den låser fast.
10. Fäll ner låsbygeln tills det klickar till.
11. Vrid stosens slits mot skåpets bakre vägg och för ner stosen mot bänkskåpsinsatsen.
12. Stosarna används både till avloppsrör och vattenledningsrör.

INSTALLATION TOLLCO TÄTNINGSLIST



Om bänkskåpsinsatsen saknar sidosargar följ nedan instruktion.

1. Placera Tollco bänkskåpsinsats i diskbänkskåpet.
2. Montera tätningslisten mot skåpets båda sidoväggar och klipp av.
3. Vid montage i hörnskåp monteras tätningslisten också fast på insidan av främre vägg.

Obs! Pressa fast tätningslisten så att den blir vattentät.

SCANNA KOD FÖR MER
INFO OM PRODUKTEN.



Produkt	RSK	Art nr	Genomföring för diskmaskinslångar	Stosar	Tätningar
Tollco Tätningsset med stosar	383 92 89	5902010-04-001	x	x	x