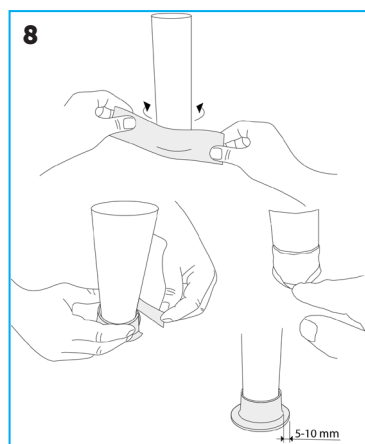
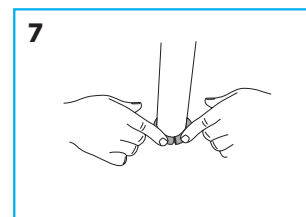
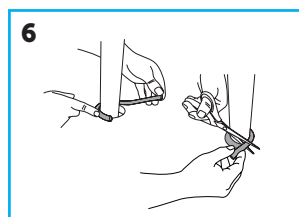
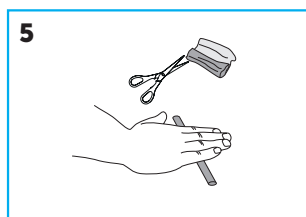
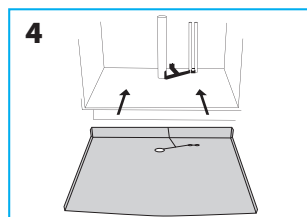
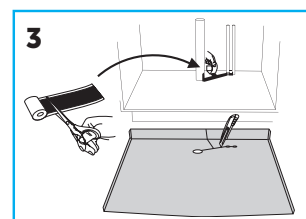
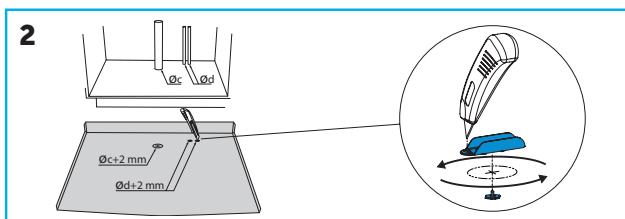
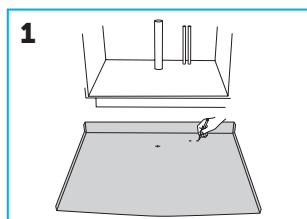


Instrukcja montażu Tollco Uszczelnienia

Tollco Uszczelnienia



1. Dokładnie zmierz środek otworu. Aby zaznaczyć środek, użyj gwoźdźcia.
2. Odkręć kolec z narzędzia do wycinania otworów. Umieść kolec na środku oznaczenia od dołu zabezpieczenia szafki. Dociśnij zabezpieczenie szafki, aż kolec przebijie plastik. Umieść narzędzie do wycinania otworów nad szpikulcem (wybierz rozmiar otworu). Umieść nóż do dywanów w otworze narzędzia do wycinania i wytnij okrągły otwór.
3. W przypadku przejść rur w zabezpieczeniu szafki wycinany jest otwór. Odmierz i odetnij taśmę uszczelniającą, która musi być co najmniej 3 cm dłuższa niż otwór. Umieść taśmę uszczelniającą i dokładnie dociśnij do podłogi w szafce, gdzie ma znajdować się otwór.
4. Umieść zabezpieczenie w szafce i przewlec szczelinę wokół rury. Podnieś szczelinę i usuń folię ochronną z taśmy uszczelniającej. Dociśnij otwór do taśmy uszczelniającej.
5. Zroluj lub odetnij odpowiedniej długości szarą masę uszczelniającą.
6. Umieść uszczelnienie wokół rury i odetnij nadmiar.
7. Ściśnij połączenie uszczelnienia. Dociśnij uszczelnienie do rury i podłogi, aby było szczelne.
8. Odmierz i przytnij białą taśmę uszczelniającą tak, aby była o 2 cm dłuższa niż średnica rury. Przymocuj taśmę uszczelniającą do podłogi i rury, a następnie wokół rury. **Uwaga!** Nie rozciągaj taśmy. Dociśnij taśmę uszczelniającą do rury i podłogi, aż połączenie będzie szczelne.

ZESKANUJ KOD QR, ABY
UZYSKAĆ WIĘCEJ INFORMACJI
O PRODUKCIE



Produkt
Tollco Uszczelnienia Zestaw taśm uszczelniających

RSK
3829933

Nr artykułu
590030

Wymiary
0,7 m, 0,5 m, 40 g

TOLLCO AB Rubanksgatan 4, 741 71 Knivsta, Szwecja.
Tel +46 18 34 90 10. info@tollco.se **tollco.se**

TOLLCO
Twoja tarcza ochronna przed awarią wody

20210819