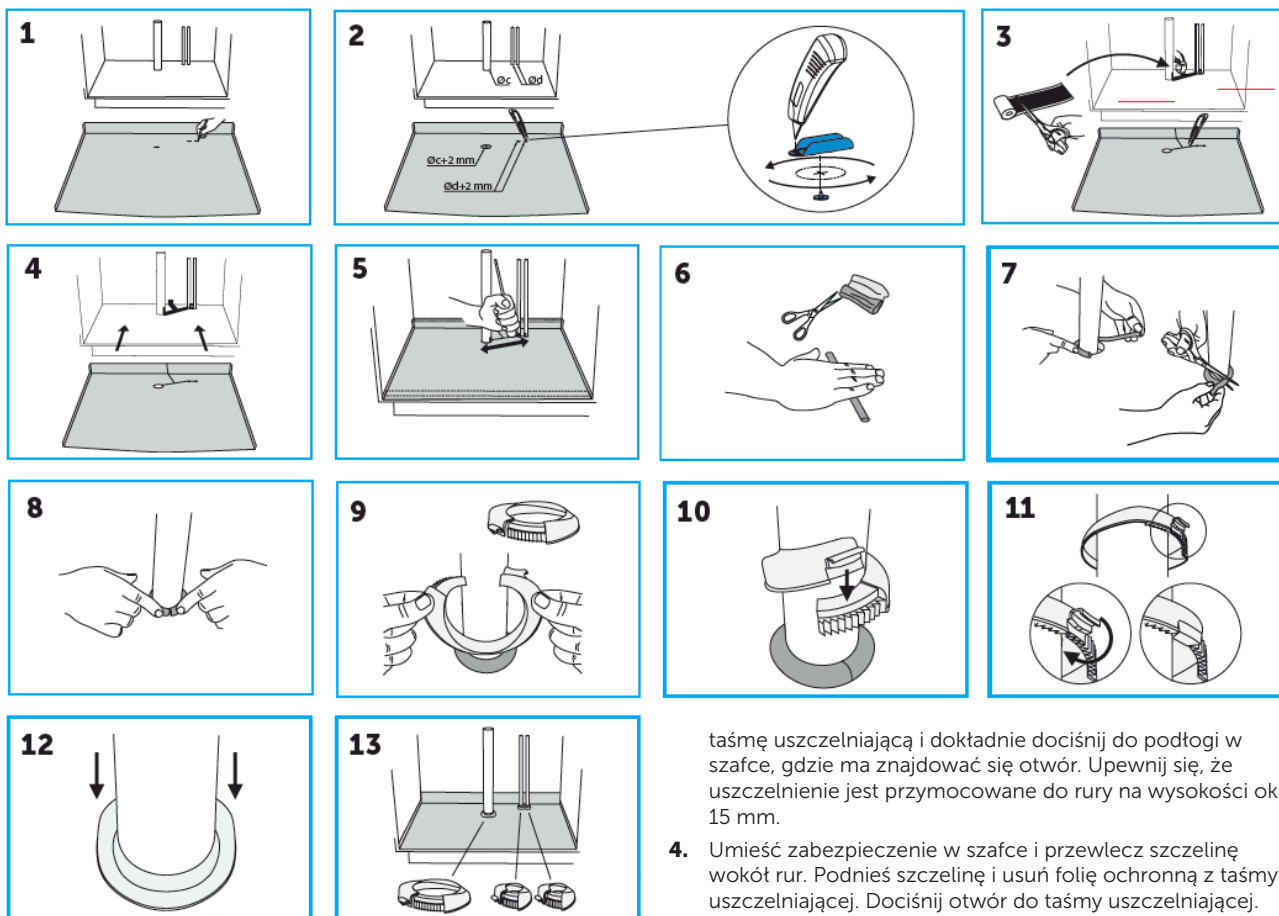


Instrukcja montażu Tollco Uszczelnienia

Rozety do rur z uszczelnieniem



1. Zmierz i zaznacz środek otworu.
2. Odkręć kolec z narzędzia do wycinania otworów. Umieść kolec na środku oznaczenia od dołu zabezpieczenia szafki. Dociśnij zabezpieczenie szafki, aż kolec przebije plastik. Umieść narzędzie do wycinania otworów na kolcu (wybierz rozmiar otworu). Umieść nóż w otworze narzędzia do wycinania i wytnij okrągły otwór.
3. W przypadku przejść rur w zabezpieczeniu szafki wycinany jest otwór. Odmierz i odetnij taśmę uszczelniającą, która musi być co najmniej 3 cm dłuższa niż otwór. Umieść

taśmę uszczelniającą i dokładnie dociśnij do podłogi w szafce, gdzie ma znajdować się otwór. Upewnij się, że uszczelnienie jest przymocowane do rury na wysokości ok. 15 mm.

4. Umieść zabezpieczenie w szafce i przewlec szczelinę wokół rur. Podnieś szczelinę i usuń folię ochronną z taśmy uszczelniającej. Dociśnij otwór do taśmy uszczelniającej.
5. Dociśnij twardym narzędziem wokół szczeliny, by uzyskać maksymalne uszczelnienie.
6. Zroluj lub odetnij odpowiedniej długości masę uszczelniającą.
7. Umieść uszczelnienie wokół rury i odetnij nadmiar.
8. Dociśnij uszczelnienie do zabezpieczenia i styku.
9. Umieść rozetę wokół rury.
10. Złącz gniazdo rozety, aby go zamknąć.
11. Zsuń na dół pałąk rozety, aby się zatrzasnęło (usłyszysz „klik”).
12. Opuść rozetę tak, by przylegała do powierzchni zabezpieczenia.
13. Rozety do rur spustowych i wodociągowych.

ZESKANUJ KOD QR, ABY
UZYSKAĆ WIĘCEJ INFORMACJI
O PRODUKCIE



Produkt
Tollco Uszczelnienia Zestaw uszczelniający z rozetami

Nr RSK
383 93 27

Nr artykułu
23030101

TOLLCO AB Rubanksgatan 4,
741 71 Knivsta, Szwecja.
Tel +46 18 34 90 10. info@tollco.se tollco.se



Accepterad
monteringsanvisning
2021:1

TOLLCO
Twoja tarcza ochronna przed awarią wody

20210819