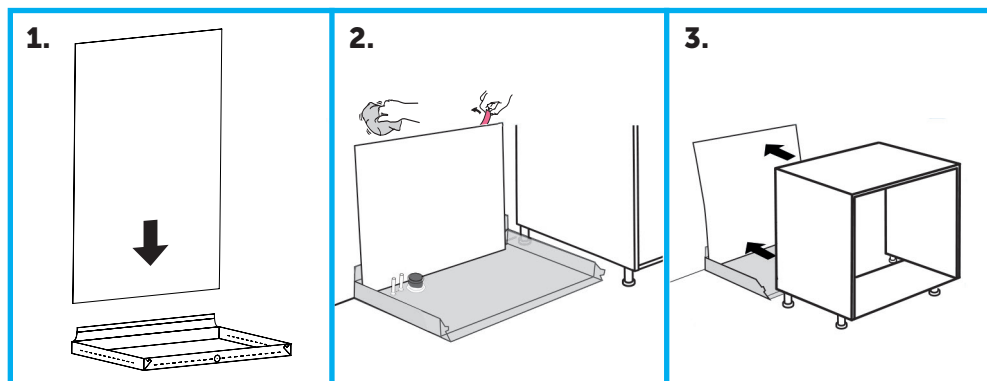


Instrukcja montażu

System zabezpieczeń w kuchni

Zabezpieczenie ściany



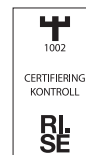
MONTAŻ

1. Zaznacz położenie zabezpieczenia podłogi lub zabezpieczenia pod sprzęt AGD i umieść zabezpieczenie ściany Tollco zabezpieczeniu podłogi.
2. Oczyść i osusz ścianę, usuń folię ochronną z zabezpieczenia ściany i dociśnij taśmę dwustronną, aż zabezpieczenie zostanie przymocowane do ściany.
3. Wsuń szafkę lub urządzenie na zabezpieczenie podłogi.

ZESKANUJ KOD QR, ABY
UZYSKAĆ WIĘCEJ INFORMACJI
O PRODUKCIE



Produkt	Nr RSK	Nr artykułu	Wymiary mm (BXH)
Tollco Zabezpieczenie ściany 40 cm, V40	8080803	3006001-02-001	394x875 mm
Tollco Zabezpieczenie ściany 45 cm, V45	8080804	3006002-02-001	444x875 mm
Tollco Zabezpieczenie ściany 60 cm, V60	8080805	3006003-02-001	594x875 mm
Tollco Zabezpieczenie ściany 80 cm, V80	8080807	3006004-02-001	794x875 mm
Tollco Zabezpieczenie ściany 90 cm, V90	8080808	3006005-02-001	894x875 mm



Tgnr 0505/01

TOLLCO AB Rubanksgatan 4, 741 71 Knivsta, Szwecja.
Tel +46 18 34 90 10. info@tollco.se **tollco.se**



Accepterad
monteringsanvisning
2021:1

TOLLCO
Twoja tarcza ochronna przed awarią wody

20210817