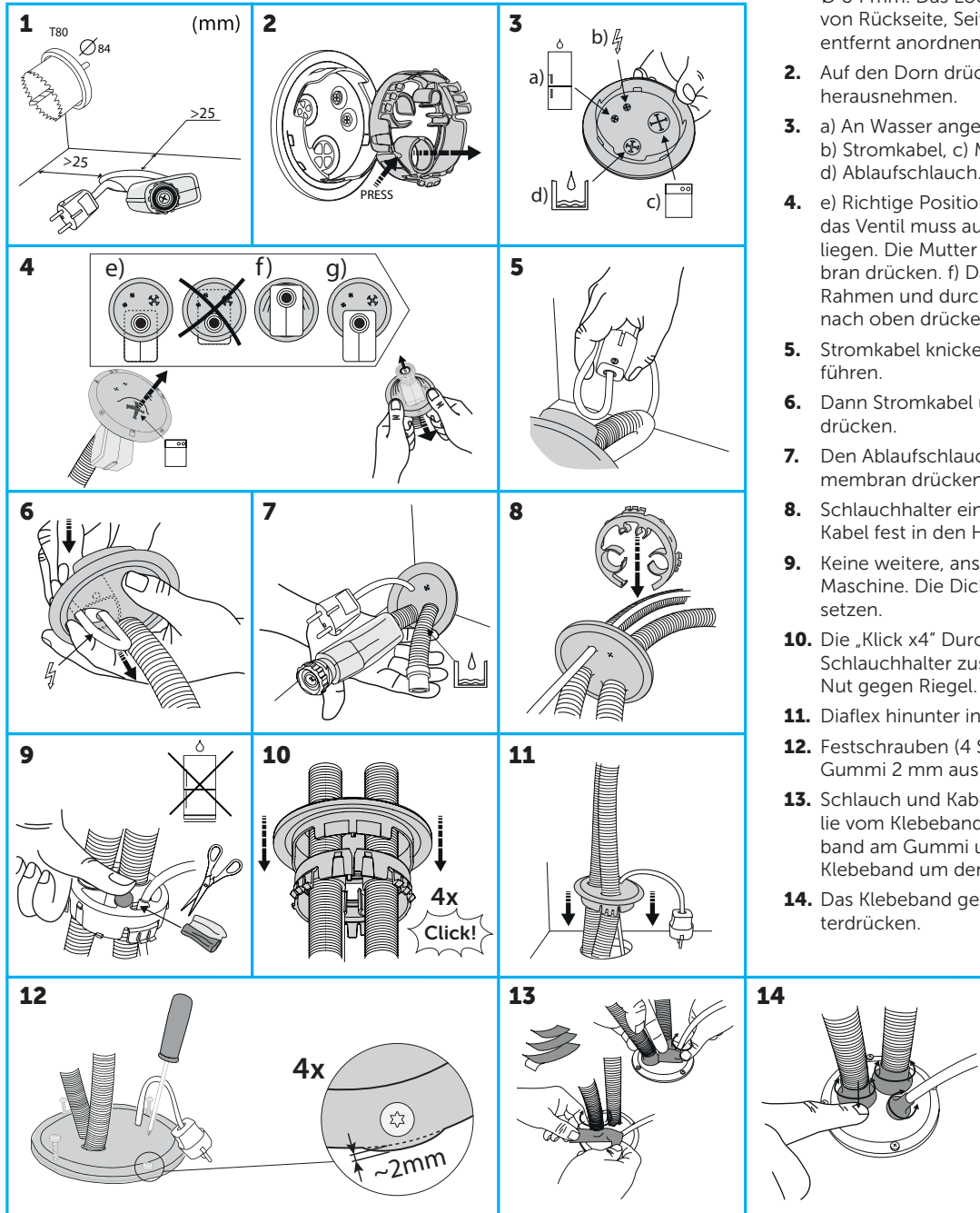


Einbauanleitung Tollco-Dichtungen

Dichtungsset mit Hülsenverbindungen

MONTAGEANLEITUNG DURCHFÜHRUNG FÜR SPÜLMASCHINENSCHLÄUCHE



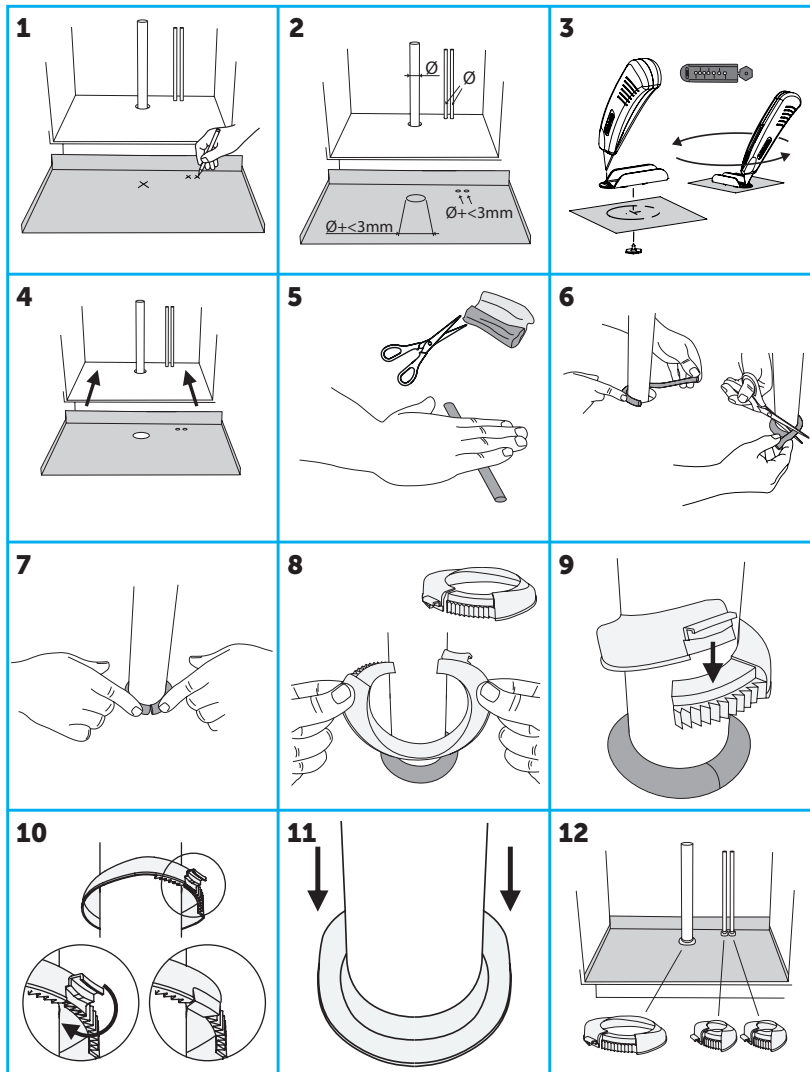
1. Loch bohren, Lochsäge T80 verwenden = \varnothing 84 mm. Das Loch mindestens 25 mm von Rückseite, Seitenwand und Rohr entfernt anordnen.
2. Auf den Dorn drücken und Schlauchhalter herausnehmen.
3. a) An Wasser angeschlossene Maschine, b) Stromkabel, c) Magnetventil, d) Ablaufschlauch.
4. e) Richtige Position für das Magnetventil, das Ventil muss außerhalb des Rahmens liegen. Die Mutter durch die Gummimembran drücken. f) Das Magnetventil in den Rahmen und durch die Gummimembran nach oben drücken. g) Fertig.
5. Stromkabel knicken und durch das Loch führen.
6. Dann Stromkabel und Stecker hindurchdrücken.
7. Den Ablaufschlauch durch die Gummimembran drücken.
8. Schlauchhalter einführen, Schläuche und Kabel fest in den Halter drücken.
9. Keine weitere, ans Wasser angeschlossene Maschine. Die Dichtung auf den Halter setzen.
10. Die „Klick x4“ Durchführung mit dem Schlauchhalter zusammendrücken, Nut gegen Riegel.
11. Diaflex hinunter ins Loch drücken.
12. Festschrauben (4 Schrauben), bis das Gummi 2 mm aus dem Rahmen schwillt.
13. Schlauch und Kabel anspannen. Schutzfolie vom Klebeband abziehen. Das Klebeband am Gummi und Schlauch anbringen. Klebeband um den Schlauch anbringen.
14. Das Klebeband gegen das Gummi herunterdrücken.

TOLLCO AB Rubanksgatan 4, 741 71 Knivsta. Schweden.
Tel +46 18 34 90 10. info@tollco.se tollco.se

TOLLCO DEUTSCHLAND Tel +49 172 575 1912.
germany@tollco.se tollco.se/de

TOLLCO
Ihr Schutz vor Wasserschäden

MONTAGE STUTZEN MIT DICHTUNG



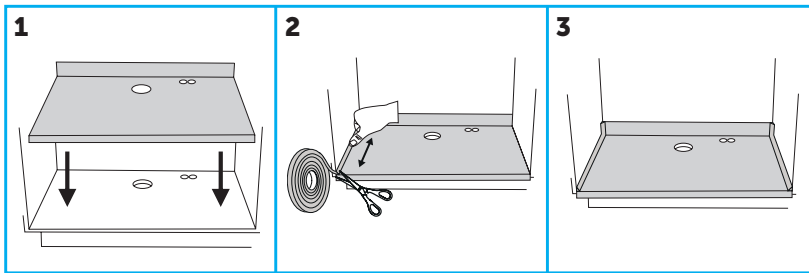
1. Position des Loches auf dem Unterschrankeinsatz markieren.
2. Durchmesser des Rohrs messen und max. 3 mm dazuzählen.
3. Loch für Rohrdurchführungen. Dorn vom Lochstanzer losdrehen. Spitze des Dorns auf die Mittelmarkierung an der Unterseite des Unterschrankeinsatzes setzen. Den Unterschrankeinsatz nach unten drücken, bis der Dorn den Kunststoff durchdringt. Lochgröße wählen (nach Schritt 2) und den Lochstanzer auf den Dorn setzen. Einen Cutter in die Kerbe auf dem Lochstanzer setzen und ein rundes Loch ausschneiden.
4. Den Unterschrankeinsatz in den Schrank einlegen.
5. Ein Stück Dichtmasse abschneiden und wie abgebildet rollen.
6. Die Dichtung um das Rohr und gegen die Bodenplatte des Schrankes legen. Abschneiden und überschüssige Dichtmasse abnehmen.
7. Die Dichtung festdrücken, so dass die Rohrdurchführung wasserdicht wird.
8. Richtige Größe des Stutzens wählen (Durchmesserangabe auf Stutzen). Das Rohr durch den Schlitz des Stutzens führen.
9. Schlitzöffnung des Stutzens in Ihre Richtung drehen. Stutzen wie abgebildet zusammendrücken. Oberen Teil des Stutzens über den unteren führen, bis er fest zusammensitzt.
10. Riegelbügel herunterklappen, bis er festklickt.
11. Den Schlitz des Stutzens gegen die Hinterwand des Schrankes drehen und den Stutzen nach unten gegen den Unterschrankeinsatz schieben.
12. Die Stutzen für Ablaufrohre und Wasserleitungsrohre verwenden.

TOLLCO AB Rubanksgatan 4, 741 71 Knivsta. Schweden.
Tel +46 18 34 90 10. info@tollco.se tollco.se

TOLLCO DEUTSCHLAND Tel +49 172 575 1912.
germany@tollco.se tollco.se/de

TOLLCO
Ihr Schutz vor Wasserschäden

MONTAGE TOLLCO DICHTUNGSLEISTE



Wenn der Unterschranksatz keine Seitenkante hat, befolgen Sie die folgende Anleitung.

1. Tollco Unterschranksatz in den Spülmaschinenunterschränk einsetzen.
2. Dichtungsleiste gegen die beiden Seitenwände des Schränks montieren und abschneiden.
3. Bei Montage in Eckschränken die Dichtungsleiste auch an der Innenseite der Vorderwand befestigen.

Vorsicht! Die Dichtungsleiste festdrücken, so dass sie wasserdicht wird.

CODE SCANNEN, WENN SIE
MEHR ÜBER DAS PRODUKT
ERFAHREN MÖCHTEN.



Produkt
Tollco Dichtungsset mit Stützen

Art.-Nr.
5902010-04-001

Durchführung für		
Spülmaschinenschläuche	Stützen	Dichtungen
x	x	x

TOLLCO AB Rubanksgatan 4, 741 71 Knivsta. Schweden.
Tel +46 18 34 90 10. info@tollco.se tollco.se

TOLLCO DEUTSCHLAND Tel +49 172 575 1912.
germany@tollco.se tollco.se/de

TOLLCO
Ihr Schutz vor Wasserschäden

20210930