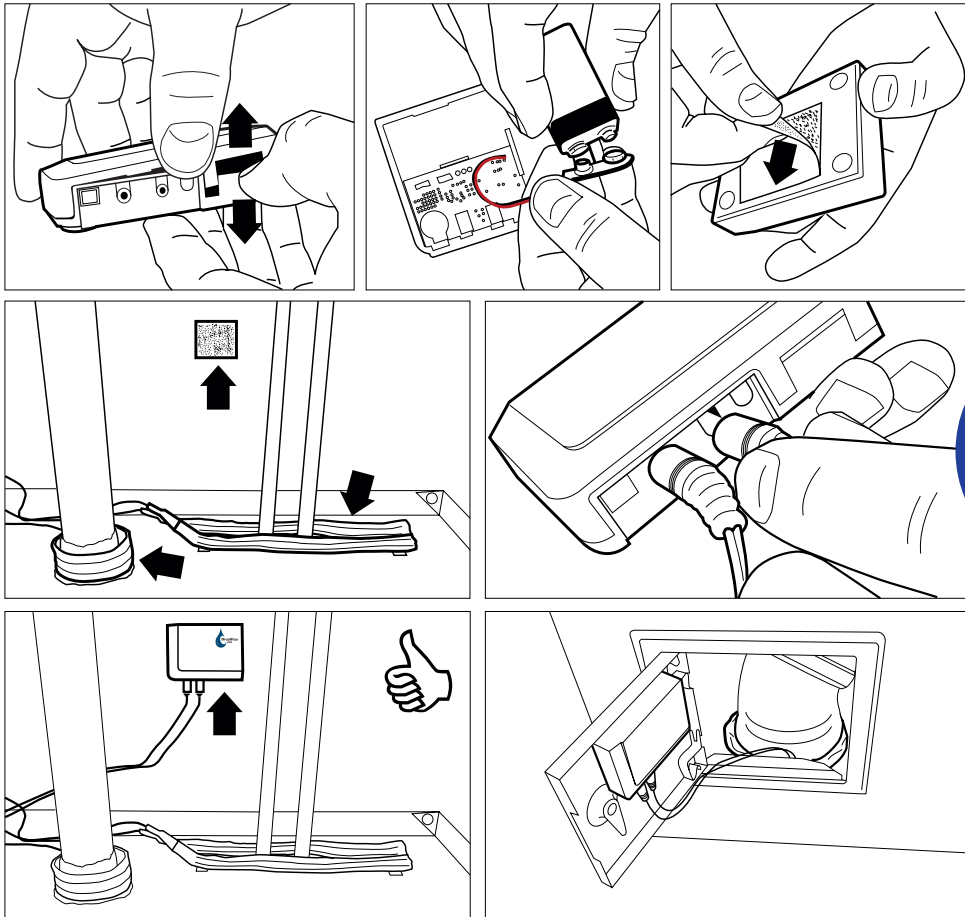


Einbauanleitung Wasseralarm

9 V, externe Sensoren



Achtung!
Sensorkontakt so weit hineindrücken, bis das Tonsignal verstummt.

MONTAGE

Das Alarmgerät lässt sich einfach an der gewünschten Stelle montieren. Zwei Sensoren befestigen Sie um die Rohre, und den dritten Sensor platzieren Sie auf der Schutzvorrichtung des Geschirrspülers. Klett-Klebeband sowie eine Einbauanleitung sind im Lieferumfang enthalten; die Anleitung ist außerdem abrufbar auf tollco.se.

BATTERIEWECHSEL

Denken Sie daran, neue Batterien stets zu testen. Schütteln Sie dazu einfach das Gerät; wenn das Alarmsignal ertönt, ist die Batterie in Ordnung. Anderenfalls drücken Sie die Batterie durch die beiden Öffnungen an den Geräteseiten nach unten. Wenn immer noch kein Signal ertönt, ist die Batterie leer oder falsch herum eingelegt.

CODE SCANNEN, WENN SIE MEHR ÜBER DAS PRODUKT ERFAHREN MÖCHTEN.



Produkt Tollco-Wasseralarm 9 V, externer Sensor	Art.-Nr. 490000-1
Zusätzliche Geräte Wassersensor Baumwolle Wassersensor Klebeband	Art.-Nr. 2230011 2230022

Hergestellt in Schweden.



TOLLCO AB Rubanksgatan 4, 741 71 Knivsta. Sweden.
Tel +46 18 34 90 10. info@tollco.se tollco.se

TOLLCO DEUTSCHLAND Tel +49 172 575 1912.
germany@tollco.se tollco.se/de



Accepterad
monteringsanvisning
2021-1

TOLLCO
Ihr Schutz vor Wasserschäden

20210923