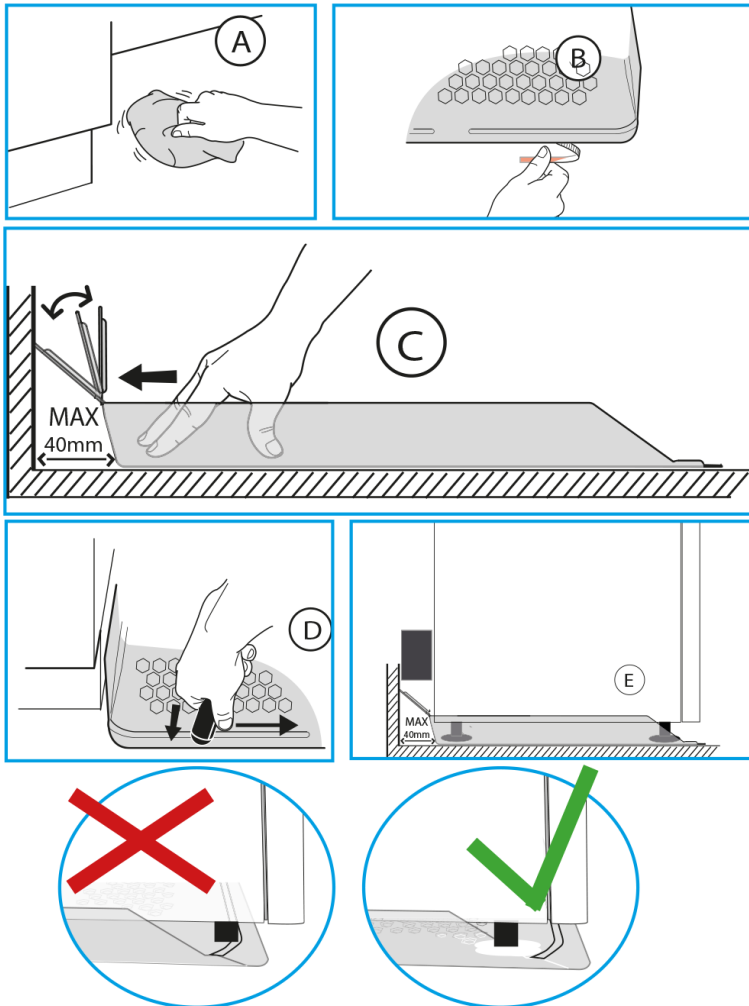


# Einbauanleitung Schutzwanne für Haushaltsgeräte

## Unterlage für Kühl- und Gefriergeräte – Pro



### MONTAGE

- A.** Wichtig: Reinigen Sie die Flächen, und wischen Sie sie trocken.
- B.** Ziehen Sie die Schutzfolie des Klebebandes ab.
- C.** Position der Unterlage.
  - 1.** Ohne Abstandshalter: Schieben Sie die Unterlage bis an die Wand.
  - 2.** Mit Abstandshaltern: Platzieren Sie die Unterlage mit einem Abstand zur Wand von etwa 40 mm.
- D.** Damit das Klebeband so stark wie möglich anhaftet, drücken Sie es an der Vorderkante über die gesamte Länge mit einem festen Gegenstand an.
- E.** Korrekter Einbau mit Abstandshaltern.

**Achtung:** Der Gerätefuß muss innerhalb der Wassersperre der Unterlage stehen. In unserer Standardserie sind extratiefe Unterlagen für Kühl- und Gefriergeräte erhältlich.

CODE SCANNEN, WENN SIE MEHR ÜBER DAS PRODUKT ERFAHREN MÖCHTEN.



Produkt	Art.-Nr.	Abmessungen (mm)
Schutzwanne für Haushaltsgeräte – Kühl- und Gefrierschränke Pro 60 cm	516058	600x585x40



Tgnr 0505/01

**TOLLCO AB** Rubanksgatan 4, 741 71 Knivsta. Schweden.  
Tel +46 18 34 90 10. [info@tollco.se](mailto:info@tollco.se) [tollco.se](http://tollco.se)

**TOLLCO DEUTSCHLAND** Tel +49 172 575 1912.  
[germany@tollco.se](mailto:germany@tollco.se) [tollco.se/de](http://tollco.se/de)

**TOLLCO**  
Ihr Schutz vor Wasserschäden

20210923