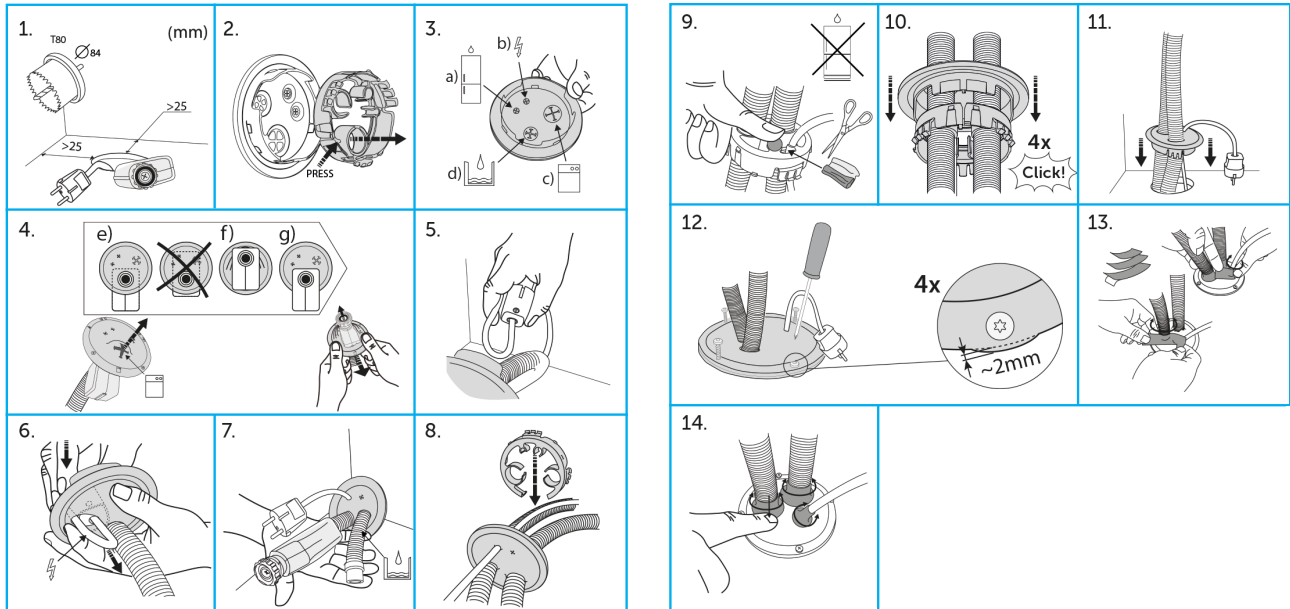


Einbauanleitung Tollco-Dichtungen

Durchführung für Geschirrspüler-Schläuche



EINBAUANLEITUNG DIAFLEX

- Für das Bohren der Löcher verwenden Sie eine Lochsäge T80 = Ø 84 mm. Das Loch muss sich mindestens 25 mm von der Rückseite, den Seitenwänden und vom Rohr befinden.
- Drücken Sie auf die Spitze, und nehmen Sie den Schlauchhalter heraus.
- a) Wasserführendes Gerät, b) Stromleitung, c) Magnetventil, d) Ablaufschlauch.
- e) Richtige Position des Magnetventils; das Ventil muss sich außerhalb des Rahmens befinden. Drücken Sie die Mutter durch die Gummimembran. f) Pressen Sie das Magnetventil in den Rahmen und hinauf durch die Gummimembran. g) Fertig!
- Schlagen Sie das Stromkabel um, und führen Sie es durch das Loch.
- Drücken Sie anschließend Kabel und Stecker hindurch.
- Drücken Sie den Ablaufschlauch durch die Gummimembran.
- Führen Sie den Schlauchhalter ein, und drücken Sie Schläuche und Kabel im Halter fest.
- Wenn es kein weiteres wasserführendes Gerät gibt: Setzen Sie die Dichtung auf den Halter.
- Drücken Sie die Durchführung mit dem Schlauchhalter zusammen; es muss viermal klicken. Dazu muss jeweils die Nut auf die Raste weisen.
- Drücken Sie die Diaflex-Durchführung in das Loch.
- Schrauben Sie die Vorrichtung mit 4 Schrauben so weit fest, bis das Gummi 2 mm aus dem Rahmen austritt.
- Dichten Sie Schlauch und Kabel, und entfernen Sie die Schutzfolie vom Klebeband. Befestigen Sie die Schlauchdichtung an Gummi und Schlauch. Bringen Sie um den Schlauch herum Klebeband an.
- Drücken Sie die Schlauchdichtung gegen das Gummi.

CODE SCANNEN, WENN SIE MEHR ÜBER DAS PRODUKT ERFAHREN MÖCHTEN.



Produkt
Tollco-Dichtungen – Durchführung für Geschirrspüler

RSK
8039030

Art.-Nr.
590042

TOLLCO AB Rubanksgatan 4, 741 71 Knivsta. Schweden.
Tel +46 18 34 90 10. info@tollco.se tollco.se

TOLLCO DEUTSCHLAND Tel +49 172 575 1912.
germany@tollco.se tollco.se/de



Accepterad
monteringsanvisning
2021:1

TOLLCO
Ihr Schutz vor Wasserschäden

20210928