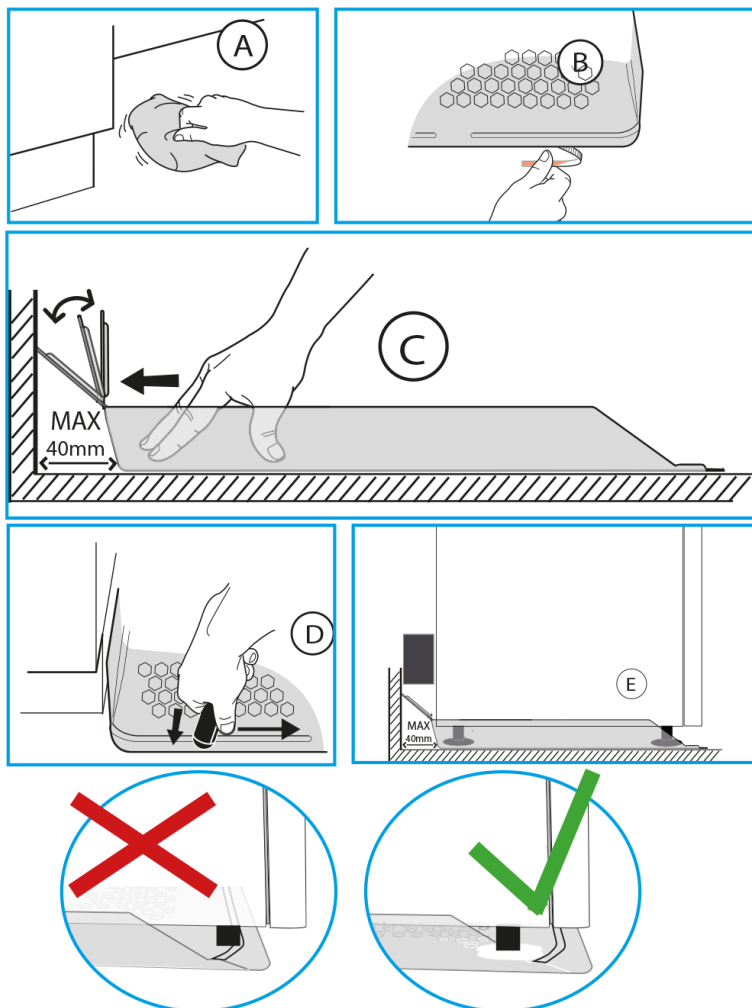


Monteringsanvisning vitvaruunderlägg

Kyl-/frysunderlägg pro



MONTERING

A. Viktigt, torka rent och torrt.

B. Ta bort tejpens skyddsfilm.

C. Underläggets position.

1. Utan distanser: Skjut in underlägget maximalt mot väggen.

2. Med distanser: Flytta fram och justera avståndet max 40 mm från väggen.

D. För att tejpens maximalt skall vidhäfta, pressa ovanpå framkanten med hårt föremål längs hela framkanten.

E. Korrekt installation med distanser.

OBS! Se till att foten står innanför underläggets vattenbarriär. Extra djupa kyl-/frysunderlägg finns i vår standardserie.

SCANNA KOD FÖR MER
INFO OM PRODUKTEN.



Produkt
Vitvaruunderlägg Kyl/frysunderlägg Pro 60 cm

RSK
8039002

Art nr
516058

Mått mm
600x585x40



Tgnr 0505/01

TOLLCO AB Rubanksgatan 4, 741 71 Knivsta.
Tel +46 18 34 90 10. info@tollco.se tollco.se

TOLLCO
Ditt skydd mot vattenskador

20210624