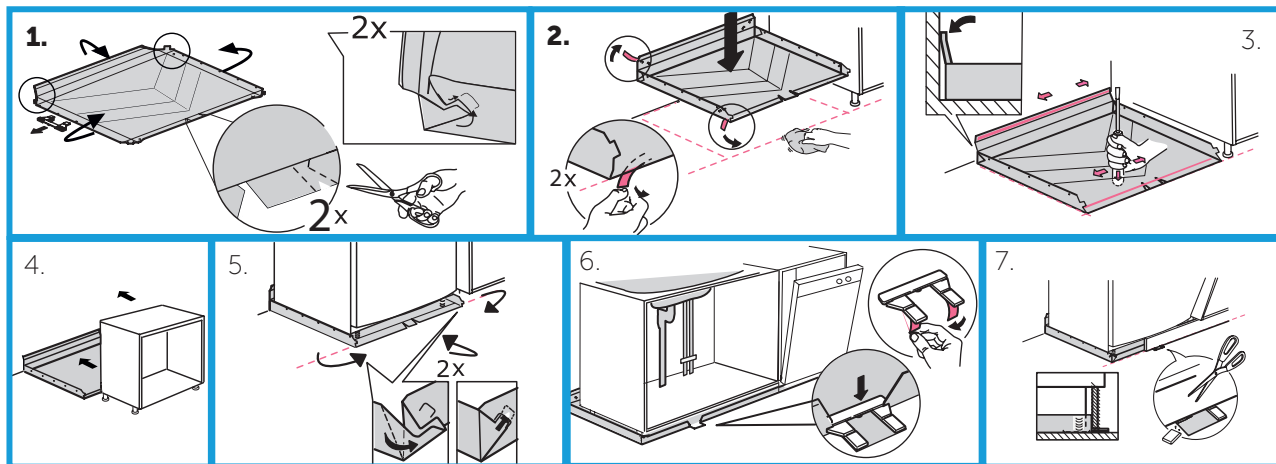


Monteringsanvisning våtzon kök

Golvskydd disk- och tvättmaskin

MONTERING



1. Vik upp sargerna bak samt sidor. Klipp ut enligt markeringarna. Vik in och lås hörnfliken i spåret på sargen. Markera ut golvskyddets placering i förhållande till skåpet.
2. Torka torrt och rent på golvet. Tag bort skyddslinern (2st) som sitter på de dubbelhäftande tejperna.
3. Pressa fast de dubbelhäftandetejperna mot golv samt mot vägg. Använd baksidan av skruvmejsel eller liknande.
4. Lyft in skåpet eller maskinen på plats.
5. Vik upp golvskyddets främre sarg samt vik in och lås hörnfliken i spåret på sargen.

Punkterna 6 och 7 görs enbart om systemet skall vara öppet. Vid slutet system hoppa över punkterna 6 och 7.

6. Tag bort skyddslinern på de dubbelhäftande tejperna (2st) som sitter på utloppet. Tryck ner utloppet se till att sargen sitter fast i spåren på utloppet.
7. Klipp av utloppets överskjutande del jämfört mot kökets sockel.



Tgnr 0505/01

SCANNA KOD FÖR MER
INFO OM PRODUKTEN.



Produkt	RSK	Art nr	Mått mm (BxDxH)
Tollco Golvskydd disk- och tvättmaskin 45x50 cm	8080775	3002016-01-015	446x495x40
Tollco Golvskydd disk- och tvättmaskin 60x50 cm	8039039	3002002-01-020	596x495x40
Tollco Golvskydd disk- och tvättmaskin 60x54 cm	8080898	3002002-01-020-1	596x535x40
Tollco Golvskydd disk- och tvättmaskin 79x50 cm	8039040	3002004-01-015	790x495x40
Tollco Golvskydd disk- och tvättmaskin 89x50 cm	8039041	3002006-01-015	890x495x40
Tollco Golvskydd disk- och tvättmaskin 119x50 cm	8039042	3002008-01-015	1190x495x40
Tollco Golvskydd disk- och tvättmaskin 119x54 cm	8080899	3002014-01-015	1190x535x40

TOLLCO AB Rubanksgatan 4, 741 71 Knivsta.
Tel +46 18 34 90 10. info@tollco.se **tollco.se**

TOLLCO
Ditt skydd mot vattensador

20210624