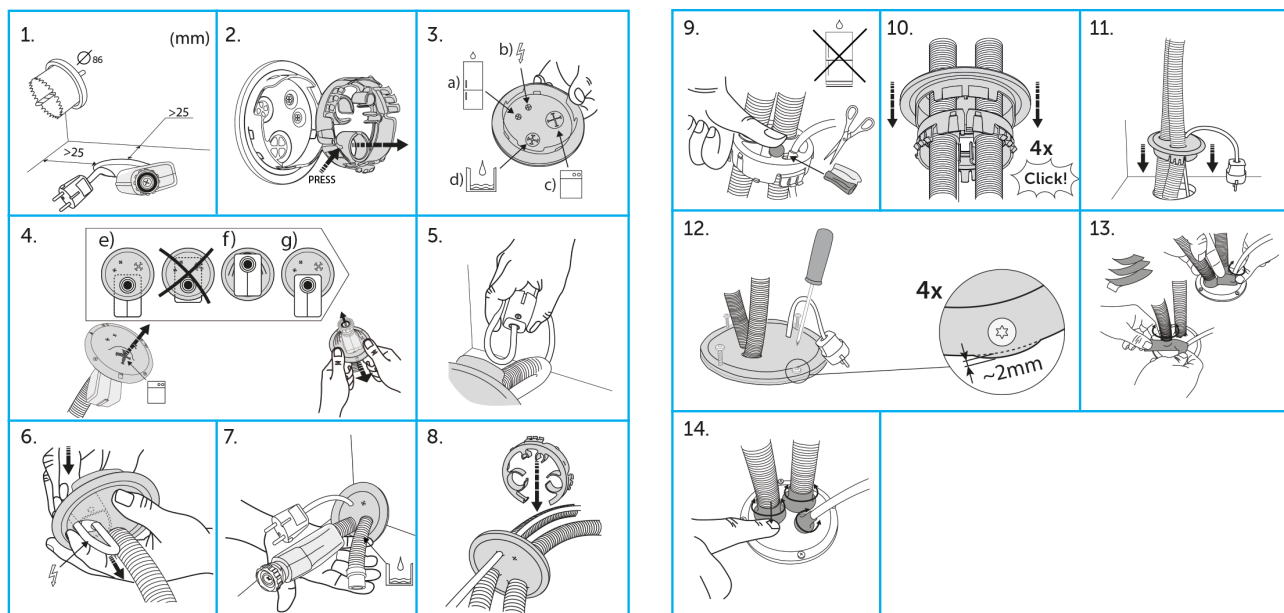


Monteringsanvisning Tollco tätningar

Genomföring för diskmaskinsslangar



MONTERINGSANVISNING DIAFLEX

- Håltagning, använd hålsåg $\varnothing 86$ mm. Hålet placeras minst 25 mm från bak, sidovägg samt rör.
- Tryck på piggen tag ur slanghållaren.
- a) Vattenansluten maskin, b) Elsladd, c) Magnetventil, d) avloppslang.
- e) Rätt position för magnetventilen, ventilen skall vara utanför ramen. Tryck muttern igenom gummimembranet.
f) Pressa in magnetventilen innanför ramen och upp igenom gummimembranet.
g) Klart.
- Vik elsladden, för in elsladden igenom hålet.
- Tryck sedan igenom elsladd och elkontakten.
- Tryck igenom avloppslangen genom gummimembranet.
- För in slanghållaren, tryck fast slangar och sladd i hållaren.
- Saknas annan vattenansluten maskin. Placera tätningen på hållaren.
- Tryck ihop "Klick x4" genomföringen med slanghållaren. Spåret (hona) mot låsning (hane).
- Pressa ner Diaflexen i hålet.
- Skruva fast (4 skruvar) tills gummi sväller ut 2 mm utanför ramen.
- Täta slang och kabel. Ta bort skyddsfilm på tejen. Fäst slangtätning mot gummit och slang. Tejpa runt slangen.
- Tryck ner slangtätningen mot gummit.

SCANNA KOD FÖR MER
INFO OM PRODUKTEN.



Produkt
Tollco tätningar Genomföring för diskmaskinslangar

RSK
8039030

Art nr
590042

TOLLCO AB Rubanksgatan 4, 741 71 Knivsta.
Tel +46 18 34 90 10. info@tollco.se **tollco.se**



Accepterad
monteringsanvisning
2021-1

TOLLCO
Ditt skydd mot vattenskador

20211122