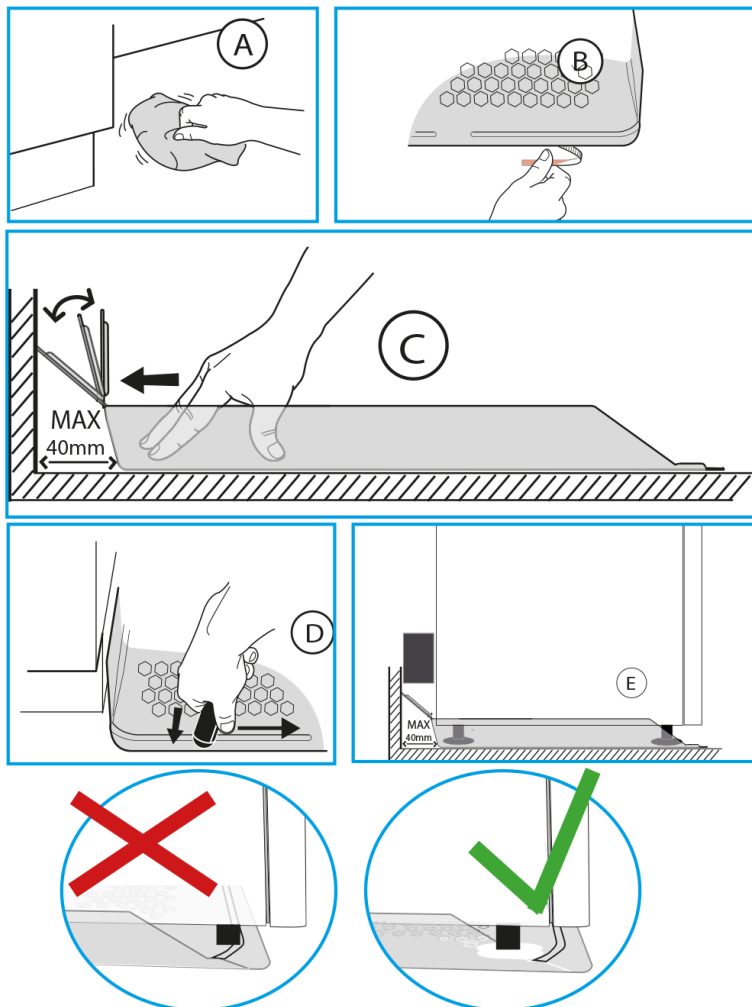


# Instrukcja montażu

## Zabezpieczenie pod lodówkę/zamrażarkę Pro



### MONTAŻ

- A.** Oczyszczyć i osuszyć powierzchnię podłogi.
- B.** Usunąć folię ochronną z taśmy samoprzylepnej.
- C.** Położenie zabezpieczenia.
  - 1.** Bezpośrednio przy ścianie: Maksymalnie dociśnij zabezpieczenie do ściany.
  - 2.** Z zachowaniem odległości: Przesuń zabezpieczenie do przodu i wyreguluj odległość w stosunku do ściany - maks. 40 mm od ściany.
- D.** Aby taśma przylegała maksymalnie, dociśnij przednią część zabezpieczenia twardym przedmiotem wzdłuż całej krawędzi.
- E.** Prawidłowy montaż z zachowaniem odległości.

**UWAGA!** Upewnij się, że nóżki urządzenia znajdują się wewnątrz wodoodpornego zabezpieczenia. W naszej serii Standard dostępne są bardzo szerokie zabezpieczenia pod lodówkę/zamrażarkę.

ZESKANUJ KOD QR, ABY  
UZYSKAĆ WIĘCEJ INFORMACJI  
O PRODUKCIE



Produkt	Nr RSK	Nr artykułu	Wymiary mm
Tollco Zabezpieczenie pod lodówkę/zamrażarkę Pro 60 cm	8039002	516058	600x585x40



Tgnr 0505/01

**TOLLCO AB** Rubanksgatan 4, 741 71 Knivsta, Szwecja.  
Tel +46 18 34 90 10. [info@tollco.se](mailto:info@tollco.se) [tollco.se](http://tollco.se)

**TOLLCO**  
Twoja tarcza ochronna przed awarią wody

20210817