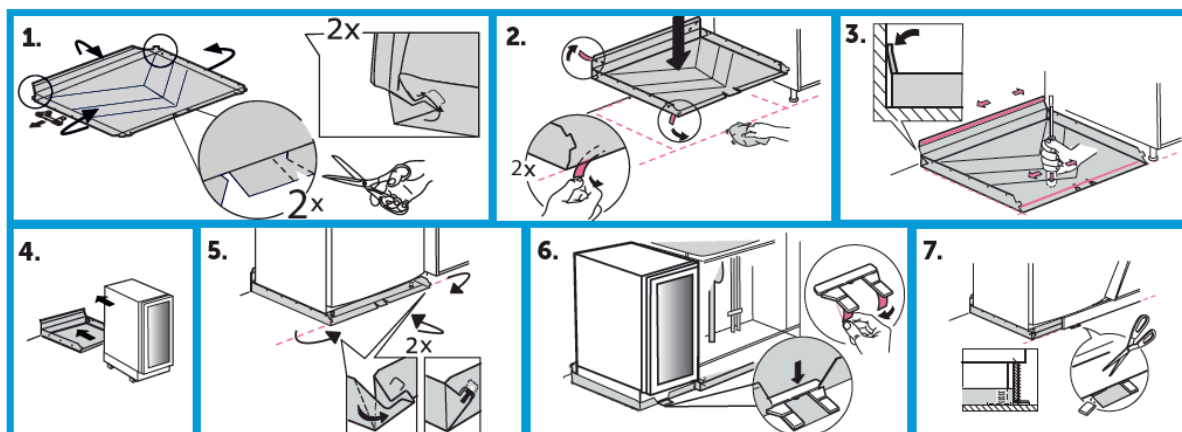


Instrukcja montażu

Zabezpieczenie pod chłodziarkę do wina Standard



1. Zagnij krawędzie oraz boki zabezpieczenia. Zrób nacięcia zgodnie z oznaczeniami. Zagnij i zablokuj rogi w rowkach krawędzi. Zaznacz położenie chłodziarki do wina w stosunku do szafki.
2. Oczyszć i osusz podłogę. Usuń warstwę ochronną (2 szt.) znajdującą się na dwustronnych taśmach samoprzylepnych.
3. Dociśnij dwustronne taśmy samoprzylepne do podłogi i do ściany. Użyj do tego tylnej części śrubokręta lub podobnego przedmiotu.
4. Wsuń szafkę lub sprzęt na miejsce.
5. Zagnij przednią krawędź zabezpieczenia oraz zagnij i zablokuj rogi w rowkach krawędzi.

Punkty 6 i 7 wykonuje się tylko wtedy, gdy system ma być otwarty. W wypadku montażu zamkniętego systemu zabezpieczeń punkty 6 oraz 7 należy opuścić.

6. Usuń warstwę ochronną z dwustronnych taśm samoprzylepnych (2 szt.) znajdujących się na wylocie. Dociśnij wylot, upewniając się, że krawędź jest zamocowana w rowkach.
7. Odetnij nadmiar rurki odpływu w stosunku do podstawy kuchennej.

ZESKANUJ KOD QR, ABY
UZYSKAĆ WIĘCEJ INFORMACJI
O PRODUKCIE



Produkt	Nr RSK	Nr artykułu	Wymiary (mm)
Tollco Zabezpieczenie pod chłodziarkę na wino Standard 15 cm	8080867	3008002-01-020	146x465x40
Tollco Zabezpieczenie pod chłodziarkę na wino Standard 30 cm	8080868	3008004-01-020	296x465x40
Tollco Zabezpieczenie pod chłodziarkę na wino Standard 40 cm	8080869	3008006-01-020	396x465x40
Tollco Zabezpieczenie pod chłodziarkę na wino Standard 50 cm	8080972	3008008-01-020	496x465x40
Tollco Zabezpieczenie pod chłodziarkę na wino Standard 60 cm	8080973	3008010-01-020	596x465x40



Tgnr 0505/01

TOLLCO AB Rubanksgatan 4, 741 71 Knivsta, Szwecja.
Tel +46 18 34 90 10. info@tollco.se **tollco.se**

TOLLCO
Twoja tarcza ochronna przed awarią wody

20210817