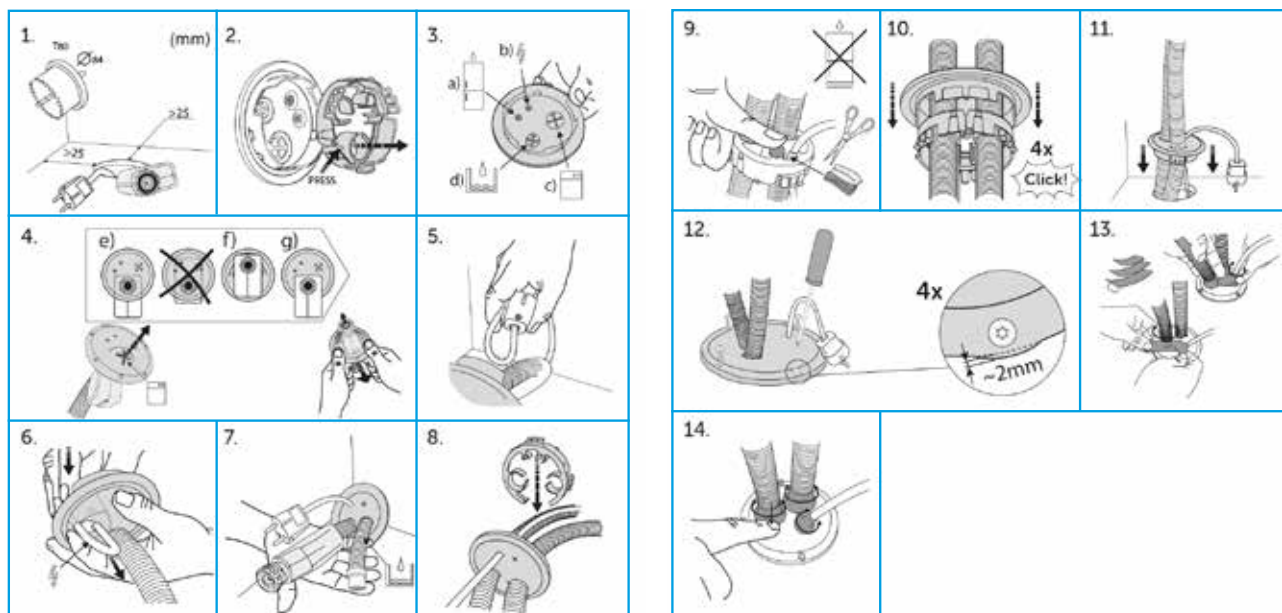


Instrukcja montażu

Tollco Uszczelnienia - Przepust na węże zmywarki



INSTRUKCJA MONTAŻU DIAFLEX

1. Do wykonania otworów użyj otwornicy T80 = Ø84 mm. Otwór musi się znajdować co najmniej 25 mm od tylnej oraz bocznej ściany i rury.
2. Naciśnij bolec, wyjmij uchwyt węży.
3. a) Urządzenie podłączone do wody, b) Przewód zasilający, c) Elektrozwór, d) Wąż spustowy.
4. e) Prawidłowe położenie elektrozaworu, zawór musi być poza obrębem ramy. Wciśnij nakrętkę przez gumową membranę. f) Wciśnij zawór elektromagnetyczny od wewnętrznej strony ramy, przeciągając do góry przez gumową membranę. g) Gotowe.
5. Zwiń przewód zasilający i włóż przez otwór.
6. Następnie przepchnij przewód zasilający i wtyczkę.
7. Przetóż wąż spustowy przez gumową membranę.
8. Włóż uchwyt na wąż, wsuń węże i przewód do uchwytu.
9. W wypadku braku innego urządzenia podłączonego do wody, umieść uszczelkę w drugim otworze.
10. Ściśnij przepust z uchwytem węży "Klik x4". Rowek (żeński) do zatrzasku (męski).
11. Wciśnij Diaflex do otworu.
12. Wkręć 4 śruby aż guma wybrzuszy o 2 mm poza ramę.
13. Uszczelnij przejście węży i kabla. Usuń folię ochronną z taśmy. Przyklej uszczelnienie do gumy i węży. Oklej wokół węży.
14. Dociśnij uszczelnienie węży do gumy.

ZESKANUJ KOD QR, ABY
UZYSKAĆ WIĘCEJ INFORMACJI
O PRODUKCIE



Produkt
Tollco Uszczelnienia Przepust na węże zmywarki

RSK
8039030

Nr artykułu
590042

TOLLCO AB Rubanksgatan 4,
741 71 Knivsta, Szwecja.
Tel +46 18 34 90 10. info@tollco.se tollco.se



Accepterad
monteringsanvisning
2021:1

TOLLCO
Twoja tarcza ochronna przed awarią wody

20210819