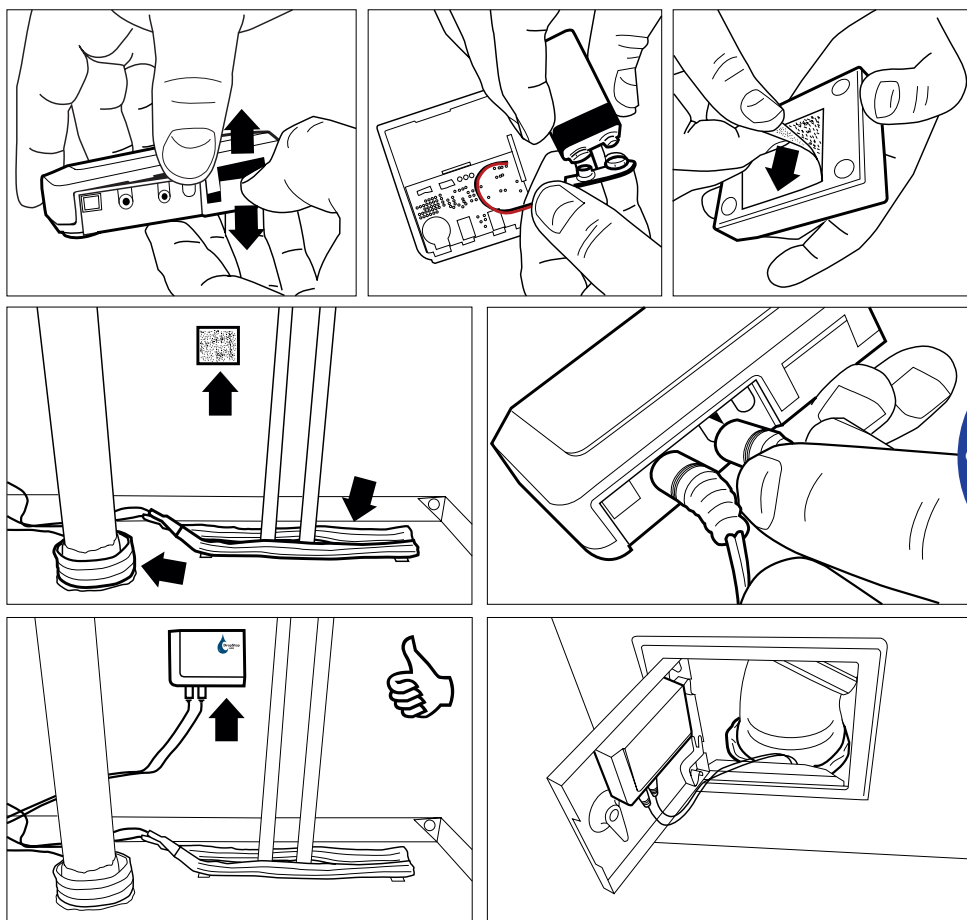


# Instrukcja montażu

## Alarm wodny 9V z zewnętrznym czujnikiem



**UWAGA!**  
Upewnij się, że złącze czujnika jest całkowicie wciśnięte, aż sygnał dźwiękowy ustanie.

### MONTAŻ

Urządzenie alarmowe można łatwo zamontować w dowolnym miejscu. Dwa czujniki są mocowane wokół rur, trzeci – umieszczamy na sprzęcie AGD lub zabezpieczeniu podłogi pod zmywarką. Do opakowania dołączona jest taśma z rzepem. Instrukcja montażu jest dostępna w opakowaniu i na [tollco.se](http://tollco.se).

### WYMIANA BATERII

Pamiętaj, aby zawsze sprawdzać baterię. Aby to zrobić, potrząśnij urządzeniem. Jeżeli sygnał dźwiękowy zadziała, bateria jest naładowana. Jeśli to nie zadziała, wypchnij baterię przez otwory po bokach alarmu. Jeśli bateria nadal nie emituje sygnału dźwiękowego, jest wyczerpana lub odwrócona.

ZESKANUJ KOD QR, ABY  
UZYSKAĆ WIĘCEJ INFORMACJI  
O PRODUKCIE



<b>Produkt</b> Tollco Alarm wodny 9V, czujnik zewnętrzny	<b>Nr RSK</b> 8039024	<b>Nr artykułu</b> 490000-1
<b>Dodatkowe urządzenia</b> Czujnik wody (bawełna) Czujnik wody (taśma)	<b>Nr RSK</b> 521 65 82 521 66 12	<b>Nr artykułu</b> 2230011 2230022



Wyprodukowano w Szwecji.

**TOLLCO AB** Rubanksgatan 4,  
741 71 Knivsta, Szwecja.  
Tel +46 18 34 90 10. [info@tollco.se](mailto:info@tollco.se) [tollco.se](http://tollco.se)



Accepterad  
monteringsanvisning  
2021:1

**TOLLCO**  
Twoja tarcza ochronna przed awarią wody

20210830