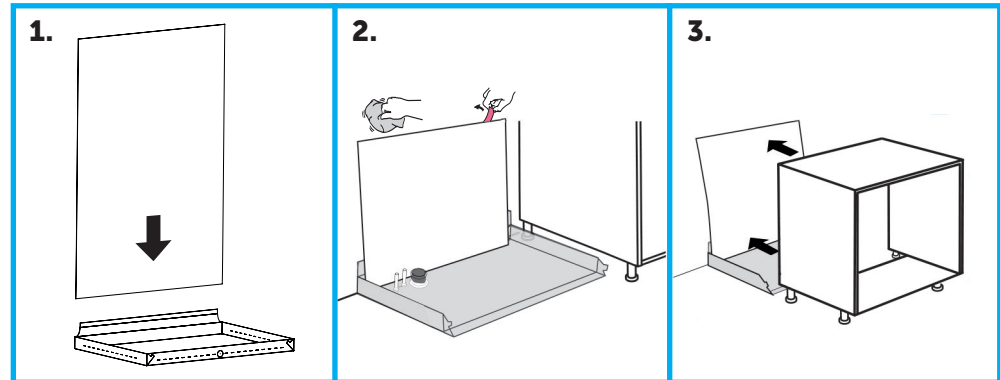


# Einbauanleitung System Küche

## Wandschutz



### MONTAGE

1. Kennzeichnen Sie die Position des Bodenschutzes beziehungsweise der Unterlage für Haushaltsgroßgeräte, und platzieren Sie den Tollco-Wandschutz darin.
2. Reinigen Sie die Wand, und wischen Sie sie trocken. Ziehen Sie die Schutzfolie vom Klebeband des Wandschutzes ab, und drücken Sie es fest an die Wand an.
3. Heben Sie den Schrank oder das Gerät auf den Bodenschutz.

CODE SCANNEN, WENN SIE MEHR ÜBER DAS PRODUKT ERFAHREN MÖCHTEN.



Produkt	Art.-Nr.	Abmessungen (mm) (B×H)
Tollco System Küche Wandschutz 40 cm, V40	3006001-02-001	394×875 mm
Tollco System Küche Wandschutz 45 cm, V45	3006002-02-001	444×875 mm
Tollco System Küche Wandschutz 60 cm, V60	3006003-02-001	594×875 mm
Tollco System Küche Wandschutz 80 cm, V80	3006004-02-001	794×875 mm
Tollco System Küche Wandschutz 90 cm, V90	3006005-02-001	894×875 mm



Tgnr 0505/01

**TOLLCO AB** Rubanksgatan 4, 741 71 Knivsta. Schweden.  
Tel +46 18 34 90 10. info@tollco.se **tollco.se**

**TOLLCO DEUTSCHLAND** Tel +49 172 575 1912.  
germany@tollco.se **tollco.se/de**



Accepterad  
monteringsanvisning  
2021:1

**TOLLCO**  
Ihr Schutz vor Wasserschäden

20210924