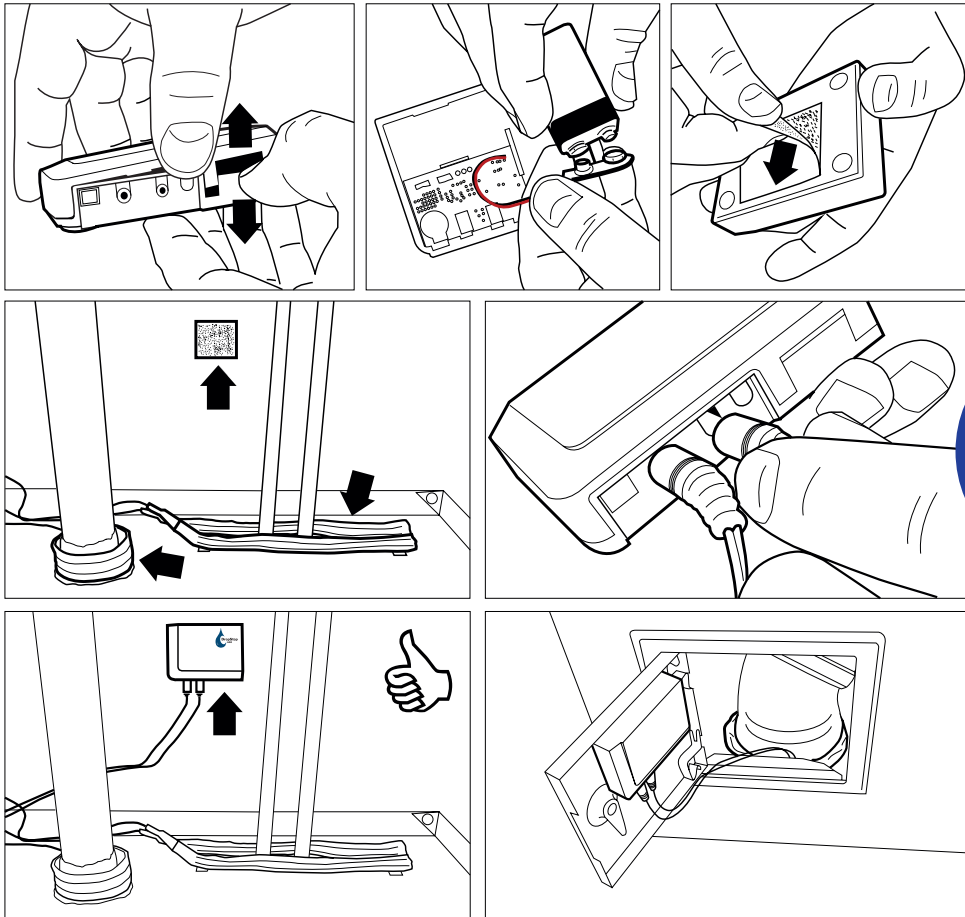


Monteringsanvisning vattenlarm

9 volt, extern sensor



OBS!
Se till att
sensorkontakten
trycks in helt,
tills pipandet
upphör.

MONTERING

Larmenheten monteras enkelt där du vill att det ska sitta. Två sensorer fäster du runt rören och den tredje placeras på vitvaru- eller golvskyddet under diskmaskinen. Kardborretejp följer med i förpackningen. Monteringsanvisningar finns i förpackningen och på tollco.se

BATTERIBYTE

Kom ihåg att alltid testa nya batterier. Det gör du genom att skaka på enheten. Piper larmet till fungerar batteriet. Om det inte fungerar, tryck batteriet nedåt genom de två öppningarna på larmets sidor. Om batteriet fortfarande inte piper till är det förbrukat eller felvänt.

SCANNA KOD FÖR MER
INFO OM PRODUKTEN.



Produkt

Tollco vattenlarm 9 volt, extern sensor

RSK

8039024

Art nr

490000-1

Extra enheter

Vattensensor bomull

Vattensensor tape

RSK

521 65 82

521 66 12

Art nr

2230011

2230022



Tillverkat i Sverige.

TOLLCO AB Rubanksgatan 4, 741 71 Knivsta.
Tel +46 18 34 90 10. info@tollco.se tollco.se



Accepterad
monteringsanvisning
2021-1

TOLLCO
Ditt skydd mot vattenskador

20210629