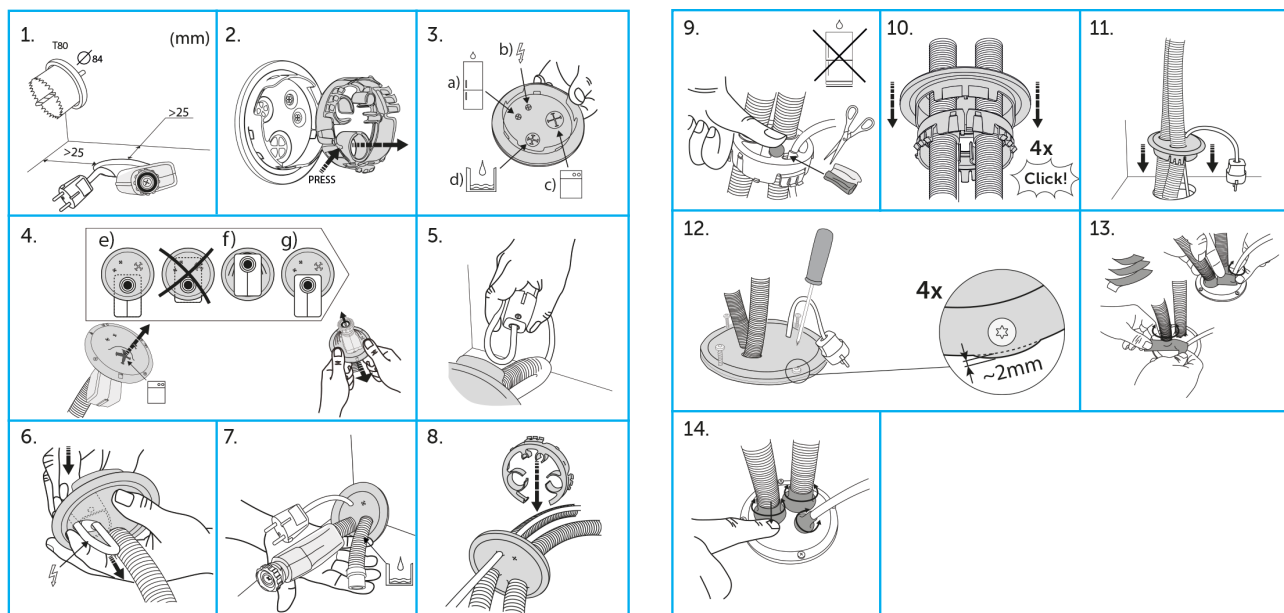


# Monteringsanvisning Tollco tätningar

## Genomföring för diskmaskinsslangar



### MONTERINGSANVISNING DIAFLEX

- Håltagning, använd hålsåg T80 = Ø84 mm. Hålet placeras minst 25 mm från bak, sidovägg samt rör.
- Tryck på piggen tag ur slanghållaren.
- a) Vattenansluten maskin, b) Elsladd, c) Magnetventil, d) avloppslang.
- e) Rätt position för magnetventilen, ventilen skall vara utanför ramen. Tryck muttern igenom gummimembranet.  
f) Pressa in magnetventilen innanför ramen och upp igenom gummimembranet.  
g) Klart.
- Vik elsladden, för in elsladden igenom hålet.
- Tryck sedan igenom elsladd och elkontakten.
- Tryck igenom avloppslangen genom gummimembranet.
- För in slanghållaren, tryck fast slangar och sladd i hållaren.
- Saknas annan vattenansluten maskin. Placera tätningen på hållaren.
- Tryck ihop "Klick x4" genomföringen med slanghållaren. Spåret (hona) mot låsning (hane).
- Pressa ner Diaflexen i hålet.
- Skruva fast (4 skruvar) tills gummi sväller ut 2 mm utanför ramen.
- Täta slang och kabel. Ta bort skyddsfilm på tejen. Fäst slangtätning mot gummit och slang. Tejpa runt slangen.
- Tryck ner slangtätningen mot gummit.

SCANNA KOD FÖR MER  
INFO OM PRODUKTEN.



**Produkt**  
Tollco tätningar Genomföring för diskmaskinslangar

**RSK**  
8039030

**Art nr**  
590042

**TOLLCO AB** Rubanksgatan 4, 741 71 Knivsta.  
Tel +46 18 34 90 10. info@tollco.se **tollco.se**



Accepterad  
monteringsanvisning  
2021-1

**TOLLCO**  
Ditt skydd mot vattenskador

20210624