



Art.nr: 3800001-09-001
RSKnr: 7129509

I eller under diskbänkskåp samt under diskmaskin, kyl, frys och andra vattenanslutna apparater, ska det finnas ett tätt ytskikt anordnat, med t.ex. AquaTeam+ så att utläckande vatten enkelt kan upptäckas eller ledas bort. Ytskiktet ska tätas vid golvgenomföringar och vara uppviktt mot angränsade byggdelar enligt anvisning.

Monteringsanvisning

Aqua Drain passar i avloppsrör med en diameter (YD) på 75 mm. (Testad och godkänd för släta material med innermått 69,8-71,2 mm.)

Backventil förhindrar dålig lukt att stiga upp ur avloppet.

Montera AquaDrain tillsammans med AquaTeam Golvskydd, utan utlopp och med samtliga sidor uppvikta för att få ett tätt ytskikt mot golv och vägg. Komplettera med vattenlarm, DropStop 600 eller DropStop 800. Även om vattnet från läckan dräneras bör du bli medveten om att det uppstått ett läckage så du kan åtgärda skadan.

För mer produkter inom konceptet Vattensäkert kök, besök vår webbsida, www.tollco.se.



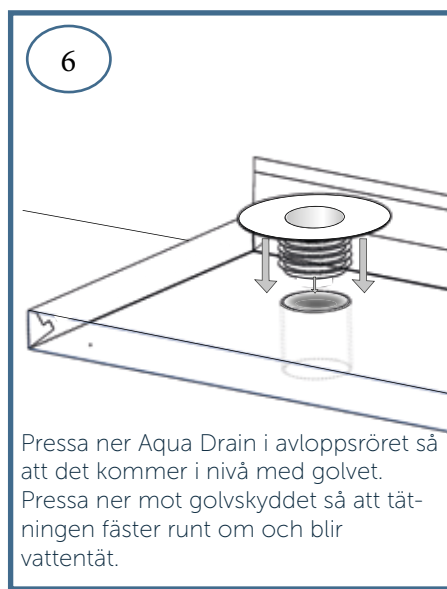
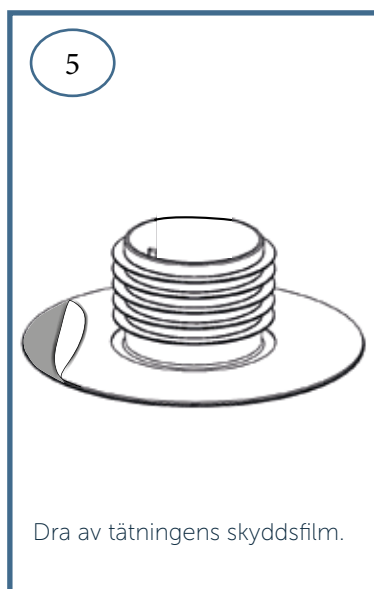
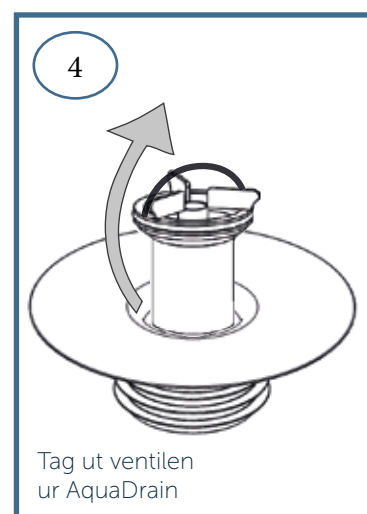
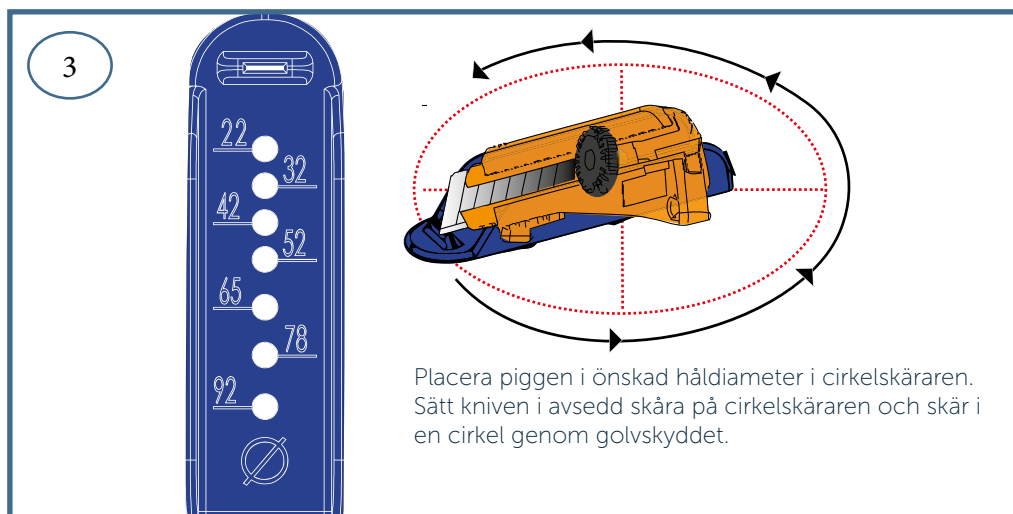
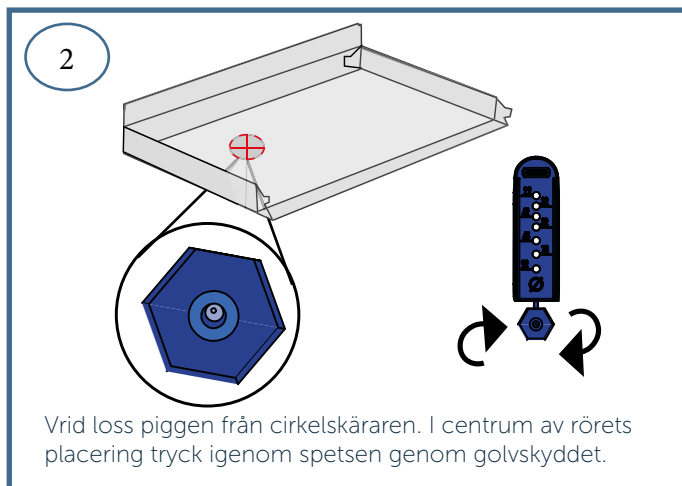
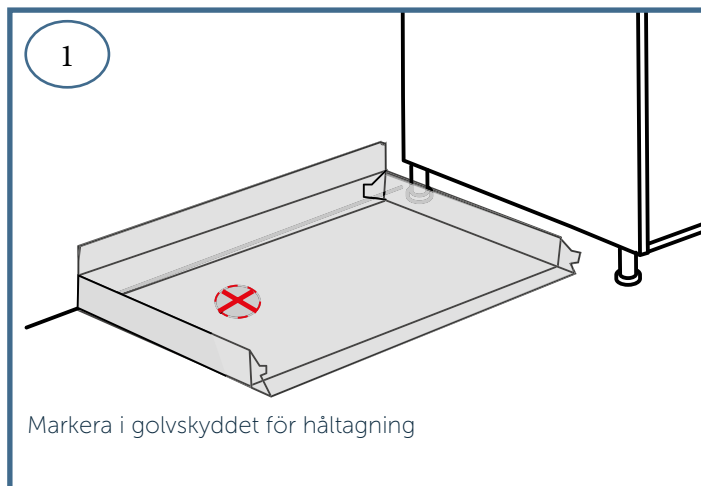
Accepterad
monteringsanvisning
2016:1

Om tvättmaskin placeras i kök med vattentätt underlag med utlopp och golvbrunn/AquaDrain översvämningsskydd, ska det också finnas ett vattenlarm vid golvbrunnen/AquaDrain översvämningsskydd. Saknas golvbrunn eller AquaDrain i köket måste tvättmaskinen placeras på vattentätt underlag samt vatteninstallationen förses med vattenfelsbrytare. [SäVa § 3.6.3])

Säkerhet syns inte på ytan

Tollco AB
Rubanksgatan 4, 741 71 Knivsta
Tel: 018-349010, E-post: info@tollco.se, Webb: www.tollco.se

Montering



Säkerhet syns inte på ytan

Tollco AB
Rubanksgatan 4, 741 71 Knivsta
Tel: 018-349010, E-post: info@tollco.se, Webb: www.tollco.se